

# Centro Multimediale





## CENTRO MULTIMEDIALE

Il Centro Multimediale, sito nell'edificio adiacente la sede della Comunità Montana a Zocca, è provvisto di:

**un'aula per la formazione,**

**un'aula per la navigazione Internet a banda larga e il telelavoro,**

**una sala riunioni.**

Il tutto completato dall'area reception (vedi foto) e dai locali tecnici (CED e magazzino).

Facilmente accessibile, grazie alla nuova viabilità, e dotato di un'ampia area adibita a parcheggio, il Centro aspira a diventare un punto d'eccellenza sul territorio per l'erogazione di servizi avanzati e di formazione a vari livelli, rivolgendosi agli Enti pubblici, alle scuole, alle aziende e all'utenza privata.



# AULA FORMAZIONE



Nell'Aula Formazione sono disponibili **14 postazioni** con PC Pentium 4 e monitor LCD, una postazione per il docente e un **proiettore a soffitto** con telo motorizzato per la proiezione.

L'aula è deputata allo svolgimento di corsi di formazione, non solo in ambito informatico, che vedono il coinvolgimento dei maggiori enti di formazione e di tutti i soggetti, pubblici e privati, che vorranno utilizzare la struttura per erogare formazione.

E', inoltre, disponibile un "**aula mobile**", costituita da alcuni notebook connessi tramite dispositivi wireless, che permette lo svolgimento di attività presso la sede del cliente che ne faccia richiesta.





# INTERNET A TEMPO

Il Centro è dotato di apparecchiature all'avanguardia, tra le quali merita un'attenzione particolare **il sistema per il controllo dell'accesso a Internet.**

Questo sistema, gestibile e configurabile tramite PC, genera un account (utente e password) casuale con il quale l'utente che ne faccia richiesta è abilitato a navigare su una determinata postazione.



Una volta terminata la sessione l'utente viene disabilitato tramite il logout e il dispositivo rilascia una ricevuta che riporta il tempo effettivo di navigazione e l'importo dovuto per aver usufruito del servizio.

La gestione e il controllo dell'utilizzo della rete Internet sono garantiti dal fatto che non è possibile accedere al Web senza aver prima ottenuto un account, in quanto all'apertura del browser vengono immediatamente richiesti utente e password per abilitare la navigazione.

*Nelle immagini, il dispositivo per il controllo dell'accesso a Internet, corredato di stampante e tastiera per la generazione degli account.*

# INTERNET & TELELAVORO



Le **8 postazioni** disponibili in questa sala sono state studiate appositamente per garantire la privacy.

Possono essere "affittate" agli utenti, non solo per la **navigazione Internet** (controllata dal dispositivo descritto in precedenza), ma anche per una molteplicità di altri servizi che vanno dalla battitura testi, al controllo della posta elettronica, all'utilizzo della postazione come "ufficio temporaneo", ecc...

In futuro questa parte della struttura vorrebbe diventare un punto di riferimento per lo sviluppo del **telelavoro** e dei **call-center**.



**Tutti i PC del Centro Multimediale sono equipaggiati con i programmi di Office Automation più diffusi (Microsoft Office).**

# SALA RIUNIONI



L'ambiente ideale per incontri e riunioni di piccoli gruppi.

Indipendente dal resto della struttura, è dotata di un proprio accesso esterno e di servizi igienici.

Grazie alla presenza di un **televisore LCD da 32 pollici, lettore DVD e VHS**, è possibile riprodurre materiale audiovisivo ad alta fedeltà.

Il massimo confort è garantito dall'impianto di aria condizionata presente, tra l'altro, in tutte le parti della struttura.

Debitamente attrezzata, potrà diventare un punto d'eccellenza per la sperimentazione della **video-conferenza**.



**Il Centro è dotato di un moderno impianto di audio diffusione.**

# LE POSTAZIONI



Il Centro Multimediale dispone di **22 postazioni**; 14 per l'aula formazione e 8 per l'aula internet & telelavoro.

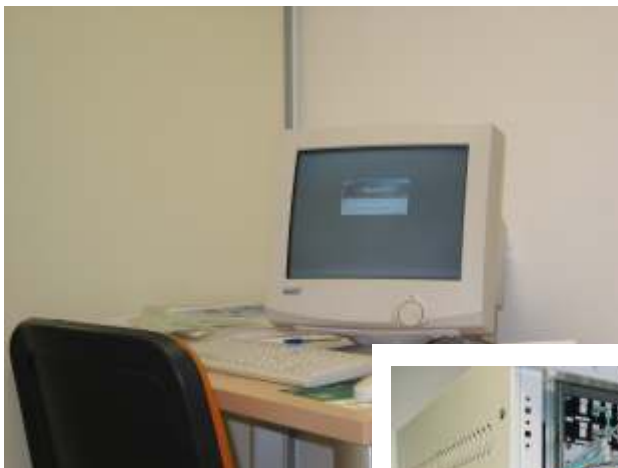


I PC, tutti in configurazione tower, presentano le seguenti caratteristiche:

- CPU Intel P4 2,8Ghz**
- 512MB RAM DDR**
- Unità Disco Fisso 80GB**
- Scheda Video on-board 32MB**
- Scheda di Rete Gigabit**
- Lettore DVD e Masterizzatore**
- Monitor LCD 15 pollici**
- Windows XP Professional**
- Microsoft Office Standard**

Lo dotazione della struttura è completata da una fotocopiatrice-stampante di rete, una stampante laser a colori formato A4 e **un sistema di back-up robotizzato in grado di memorizzare fino a 60 TB di dati.**

# CED



Il CED ospita l'armadio di rete, il quadro elettrico, un server di rete, un gruppo di continuità da 10 KVA, la centrale d'allarme e il centralino telefonico.

Nel locale tecnico troverà collocazione anche il dispositivo di back-up robotizzato.

All'interno dell'armadio di rete troviamo due switch 24 porte, provvisti di 2 porte Gigabit, e un PIX Cisco 501.



Inoltre il CED prevede un condizionatore indipendente per il raffreddamento degli apparati di rete.

**Per informazioni:**

**Comunità Montana  
Appennino Modena Est  
via M. Tesi, 1209 - 41059 Zocca (MO)  
tel. 059.987270 - fax 059.986432**